

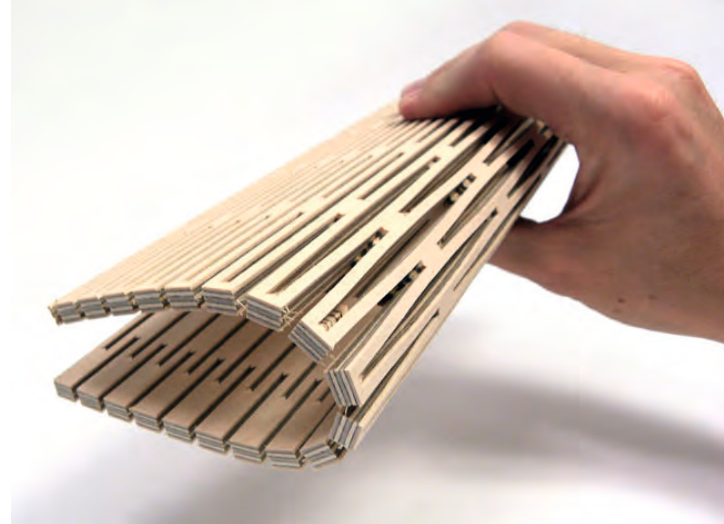
dukta **AUSGEZEICHNET**

- 2007 **Anerkennungspreis** Ideenpool holz 21
- 2009 **Hauptpreis Region Nord** Holzpreis Schweiz - Prix Lignum
- 2011 **Nomination** Design Preis Schweiz

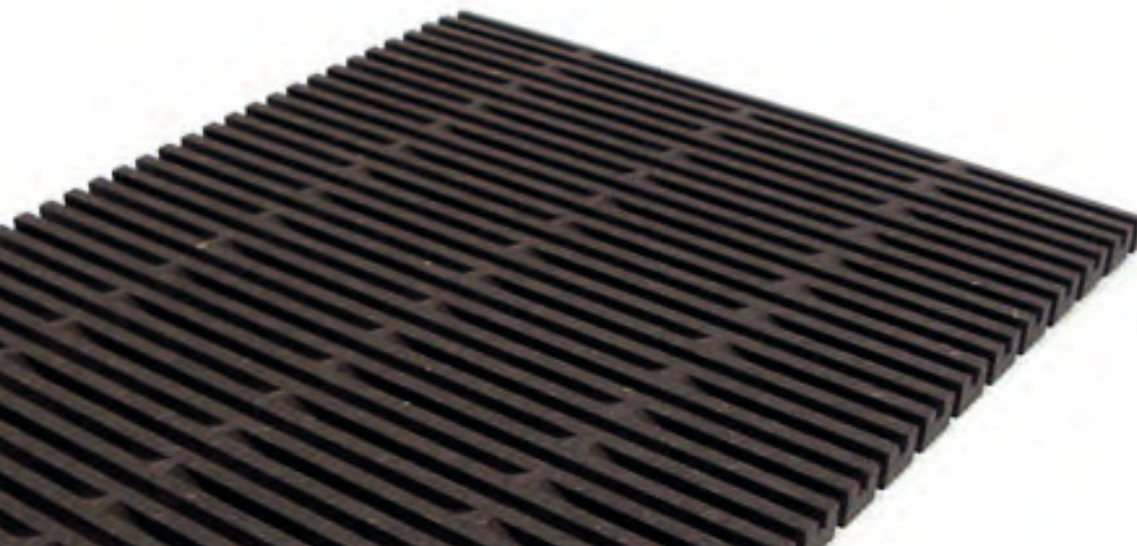
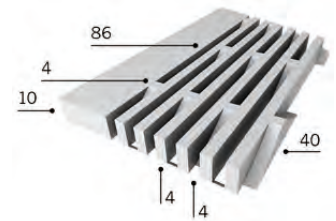
para**SILENCIO**<sup>✓</sup>

Vollmer GmbH  
Mühlenburger Straße 188  
32139 Spenge (Westfalen)

# dukta SONAR



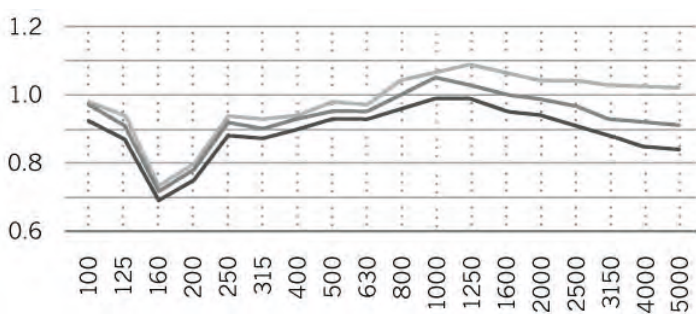
Die regelmässig angeordneten Einschnitte sind in Längsrichtung, im Gegensatz zu dukta LINAR, an der Plattenoberfläche sichtbar abgesetzt. Dadurch entstehen optisch neben den vertikalen auch horizontale Linien. Vorder- und Rückseite unterscheiden sich optisch deutlich.



**Beidseitig**  
Spritzlackiert, gerollt,  
furniert, geölt

**Kern**  
MDF E0

**Rückseite**  
mit Akustikvlies belegt



Schallabsorptionsgrad / Terzmittelfrequenz (Hz)

