

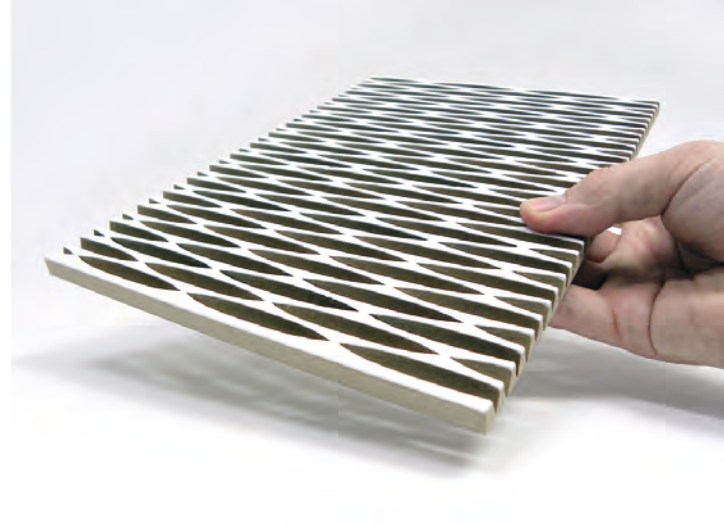
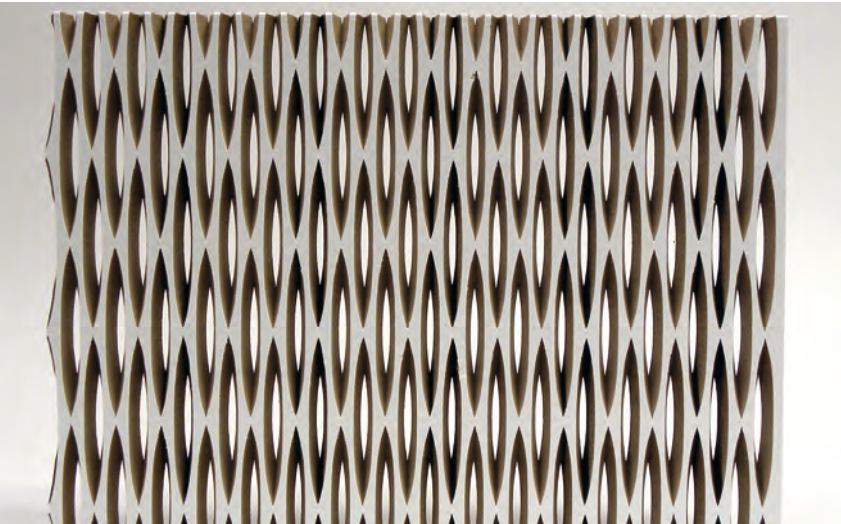
dukta **AUSGEZEICHNET**

- 2007 Anerkennungspreis Ideenpool holz 21
- 2009 Hauptpreis Region Nord Holzpreis Schweiz - Prix Lignum
- 2011 Nomination Design Preis Schweiz

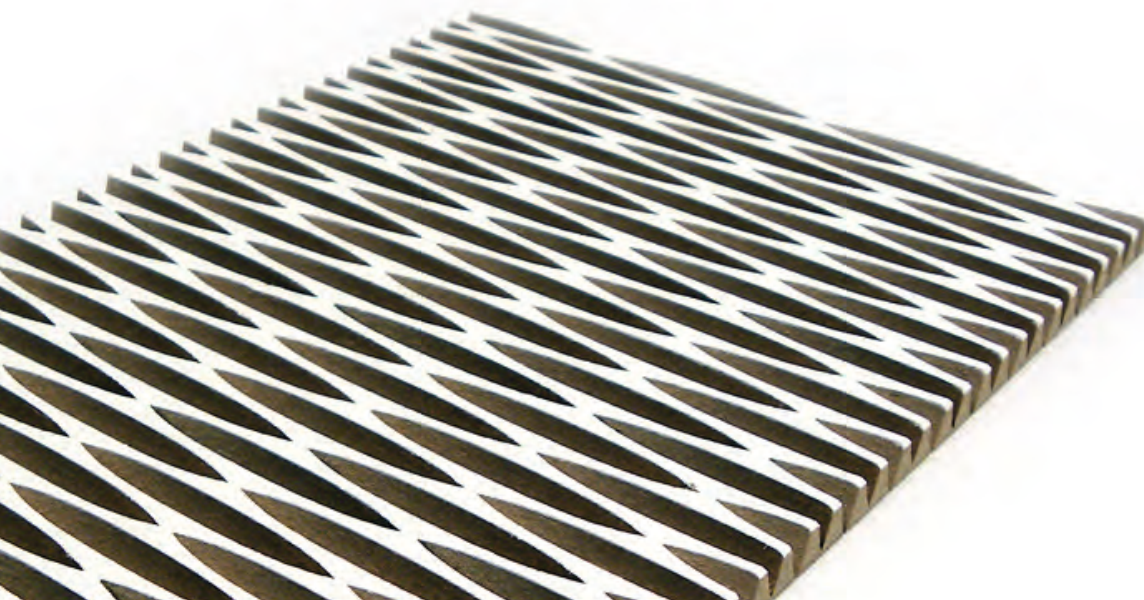
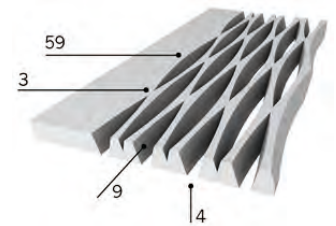
para**SILENCIO**<sup>✓</sup>

Vollmer GmbH  
Mühlenburger Straße 188  
32139 Spenge (Westfalen)

# dukta FOLI



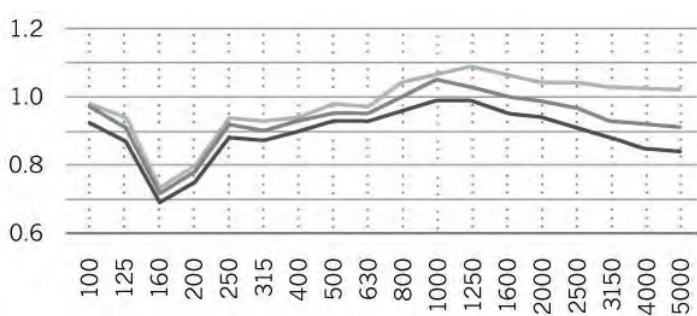
Die linsenförmigen Einschnitte sind regelmässig angeordnet und in Längsrichtung an der Plattenoberfläche sichtbar abgesetzt.



**Beidseitig**  
Spritzlackiert, gerollt,  
furniert, geölt

**Kern**  
MDF E0

**Rückseite**  
mit Akustikvlies belegt



Schallabsorptionsgrad / Terzmittelfrequenz (Hz)

